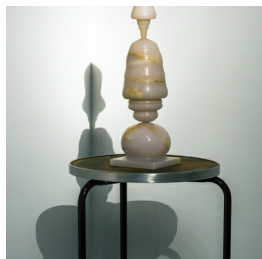


Scheda Opera



Vedetta notturna, 1986

Marco Bagnoli

L'Opera	onice e ferro
<hr/>	
Dimensioni	
<hr/>	
Altezza	170.0 cm
Larghezza	50.0 cm
Profondità	50.0 cm
Dimensione ambientale	
<hr/>	
Numero elementi	2
<hr/>	
Categoria	Scultura
<hr/>	
Credits	©Marco Bagnoli - Courtesy GAM - Galleria Civica d'Arte Moderna e Contemporanea, Torino - Proprietà della Fondazione per l'Arte Moderna e Contemporanea CRT